

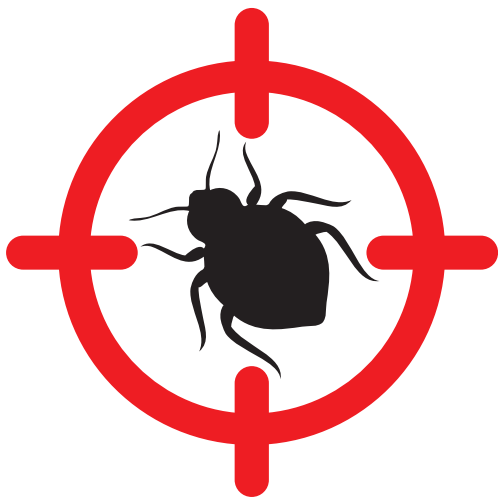


# ChinCheX<sup>®</sup>

## BED BUGS INSECTICIDE

### 千赤士 床蝨殺蟲劑

### 千赤士 床虱杀虫剂



"a extremely effective tool for bedbugs combat"

Dr. Richard Naylor ' PHD University of Sheffield

"highly efficacious against bed bugs "

Dr. Stephen L. Dogett (Sydney)

"can kill 100% bed bugs within 9hrs."

Dr. Alvano Romeno (Mexico)



#### Components

Silicon Dioxide as Amorphous Silica

99.9%

#### Precautionary statements

Do not use if suffering respiratory condition.

#### First Aid

**Inhalation:** Possible discomfort if cough or sneeze move victim to fresh air.

**Skin contact:** may cause dryness, Wash off with soap and plenty of water, apply moisturising cream.

**Eye contact:** immediately flush eyes with plenty of water for at least 15 minutes or until all material has been removed.

**Ingestion:** drink plenty of water.

**In case of continued discomfort, obtain medical attention**

#### Kills Bed Bug Adults & Nymphs

#### Directions of use

- Void using when food is present.
- Apply at a rate of 100mg per 100 sqf. or bed.
- It is recommended the use of gloves, cap, mask and goggles, close all windows and turn off air producing appliances, it is recommended to cover appliances and top surfaces.

#### Bed Bug Treatment

Remove bedding. Using a brush, apply a fine (nearly non visible) dust coating to mattress edges, bed frame, headboard, all sides of furniture, sofa, sockets edges, door frame and floor edges paying special attention to introduce inside cracks, crevices and corners. For filling up cracks and/or crevices you can gentle squeeze the bottle pointing its tip towards the area intended

When finished, leave the premises and allow 45 minutes for the dust to settle.

Please visit our website: [www.chinchex.com](http://www.chinchex.com) for demonstrative videos (highly recommended to improve results) or scan the QR code

KEEP OUT OF REACH OF CHILDREN . POISON

Supplier's Name and Address : Chinchex Ltd . 12/F Wing Fat Loong Industrial Building , 136 Wai Yip St Kwun Tong

#### INSTRUCTIONS

使用說明

使用说明

Volume: 1L Weight: 500mg



#### 消滅床蝨特別配方

二氧化矽為無定形二氧化矽

99.9%

不受干擾下，效果能持續十年 / 快速殺滅床蝨 / 無味•不染色  
供家庭使用 / 如患有呼吸道疾病，請勿使用。

#### 急救

吸入：可能引致的不適：咳嗽，打噴嚏 將受害者轉移到新鮮空氣中。皮膚接觸：可能引起乾燥，用肥皂和大量清水沖洗，塗抹保濕霜。眼睛接觸：立即用大量清水沖洗眼睛至少15分鐘，或直至所有材料被移除。誤服，請多喝水。如閣下感到持續不適，請從速求醫

#### 殺死床蝨成蟲及幼蟲

#### 使用方法

當有食物擺放時，請避免使用。每100平方尺或每一張床，請使用100毫克塗抹。每次使用按需要打開，及建議使用帽子，手套，口罩和護目鏡，關閉所有窗戶及關閉所有產生空氣的電器，建議覆蓋電器和頂部表面。

#### 床蝨處理

移除床上用品。使用刷子，在床墊邊緣，床架，床頭板，傢私的每面，沙發，插座邊緣，門框和地板邊緣塗抹一層纖細的粉末（幾乎不可見的）。請留意塗抹裂縫或縫隙你可以輕擠壓瓶子然後指向預期的區域。完成後，離開房間，並允許45分鐘的灰塵沉降。建議在第一次使用後10天，再重複此過程。沒有特殊的棄置要求。

請瀏覽我們的網站: [www.chinchex.com](http://www.chinchex.com) 觀看示範影片

(建議觀看以加強效果)或掃描QR code

H.K. AFDC註冊號碼1P203. 遠離孩童. 毒藥,

供應商名稱及地址：Chinchex Ltd . 12/F 觀塘偉業街136號永發隆工業大廈

#### 消灭臭虫特别配方

二氧化矽為無定形二氧化矽

99.9%

不受干扰下，效果能持续十年 / 快速杀灭床虱 / 无味•不染色  
供家庭使用 / 如患有呼吸道疾病，请勿使用

#### 急救

吸入：可能引致的不适：咳嗽，打噴嚏 將受害者轉移到新鮮空氣中。皮膚接觸：可能引起乾燥，用肥皂和大量清水沖洗，塗抹保濕霜。眼睛接觸：立即用大量清水沖洗眼睛至少15分鐘，或直至所有材料被移除。誤服，請多喝水。如閣下感到持續不適，請就醫

#### 杀死臭虫成虫和若虫

#### 使用指南

當有食物擺放時，請避免使用。每100平方尺或每一張床，請使用100毫克塗抹。每次使用按需要打開，及建議使用帽子，手套，口罩和護目鏡，關閉所有窗戶及關閉所有產生空氣的電器，建議覆蓋電器和頂部表面。

#### 臭虫处理

移除床上用品。使用刷子，在床墊邊緣，床架，床頭板，傢私的每面，沙發，插座邊緣，門框和地板邊緣塗抹一層纖細的粉末（幾乎不可見的）。請留意塗抹裂縫或縫隙你可以輕擠壓瓶子然後指向預期的區域。完成後，離開房屋，並允許45分鐘的灰塵沉降。建議在第一次使用後10天，再重複此過程。沒有特殊的棄置要求。

請訪問我們的網站: [www.chinchex.com](http://www.chinchex.com) 获取演示视频

(强烈建议观看以加强效果) 或扫描QR code

H.K. AFDC注册号码1P203 远离孩童, 毒药,

供應商名稱及地址：Chinchex Ltd . 12/F 觀塘偉業街136號永發隆工業大廈